



για τη
Λεμεσό

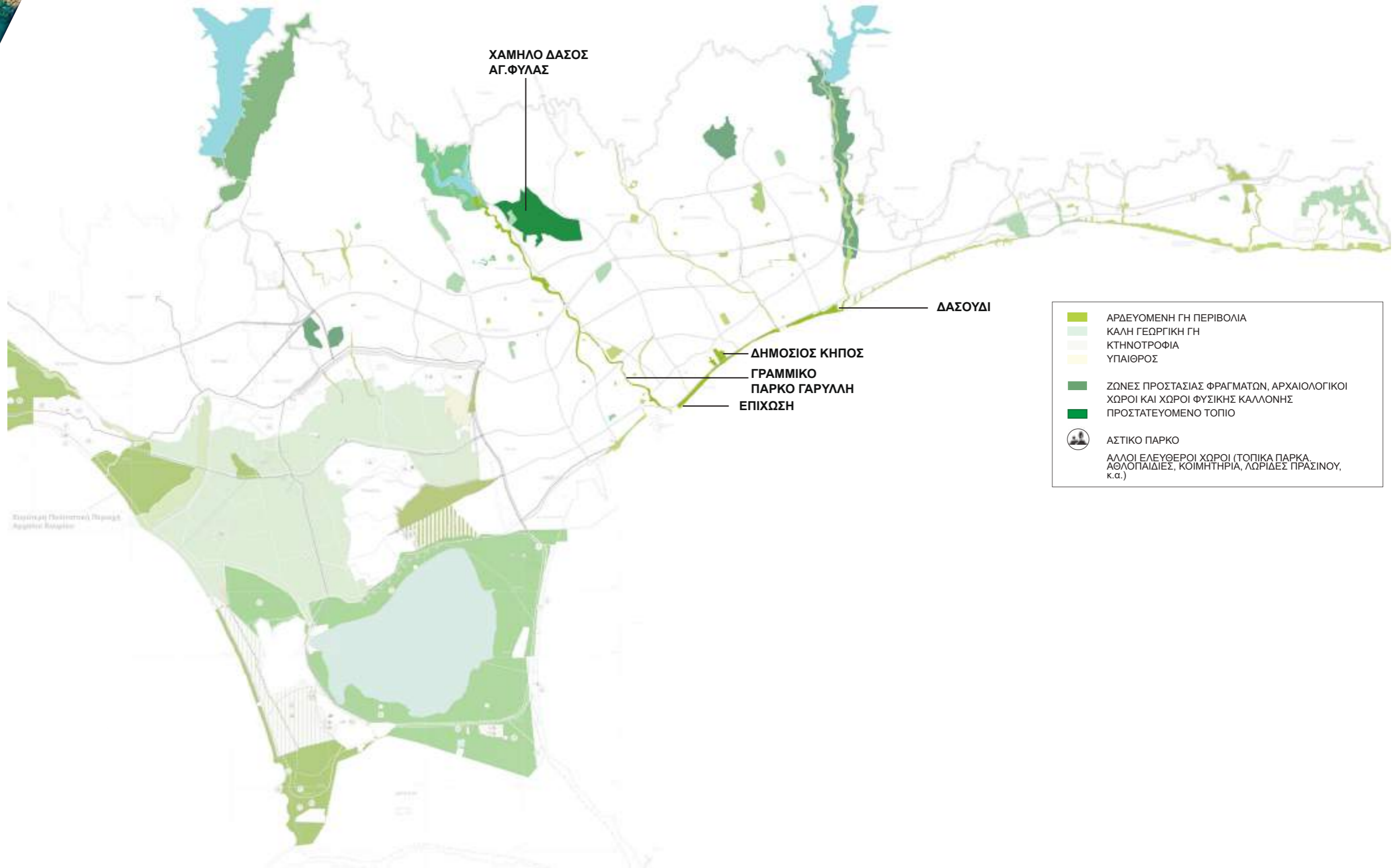


2 πράσινο -
περιβάλλον



πράσινο - περιβάλλον

υφιστάμενο πράσινο που αξιοποιείται



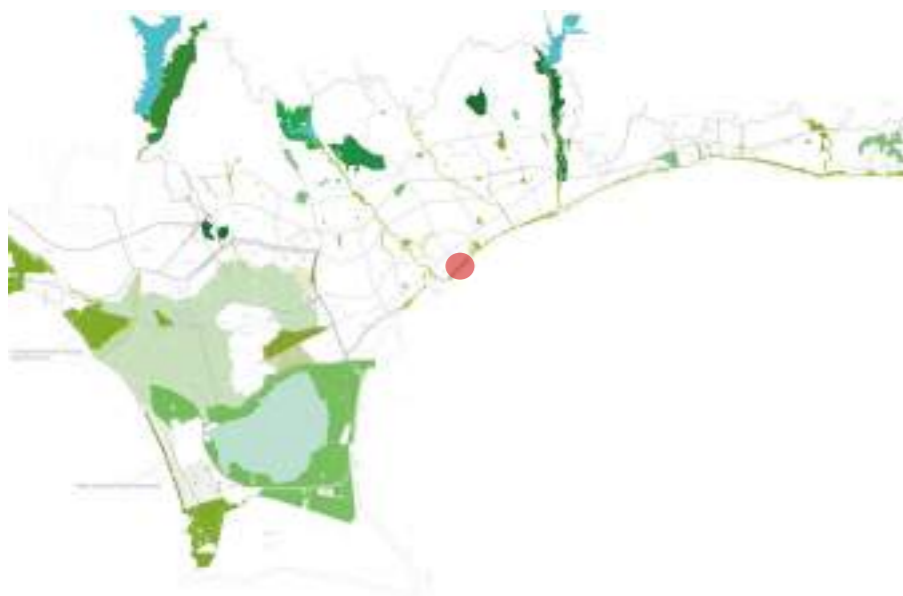
	ΑΡΔΕΥΟΜΕΝΗ ΓΗ ΠΕΡΙΒΟΛΙΑ
	ΚΑΛΗ ΓΕΩΡΓΙΚΗ ΓΗ
	ΚΤΗΝΟΤΡΟΦΙΑ
	ΥΠΑΙΘΡΟΣ
	ΖΩΝΕΣ ΠΡΟΣΤΑΣΙΑΣ ΦΡΑΓΜΑΤΩΝ, ΑΡΧΑΙΟΛΟΓΙΚΟΙ ΧΩΡΟΙ ΚΑΙ ΧΩΡΟΙ ΦΥΣΙΚΗΣ ΚΑΛΛΟΝΗΣ
	ΠΡΟΣΤΑΤΕΥΟΜΕΝΟ ΤΟΠΙΟ
	ΑΣΤΙΚΟ ΠΑΡΚΟ
	ΑΛΛΟΙ ΕΛΕΥΘΕΡΟΙ ΧΩΡΟΙ (ΤΟΠΙΚΑ ΠΑΡΚΑ, ΑΘΛΟΠΑΙΔΙΕΣ, ΚΟΙΜΗΤΗΡΙΑ, ΛΩΡΙΔΕΣ ΠΡΑΣΙΝΟΥ, κ.α.)



πράσινο - περιβάλλον

Μόλος

2

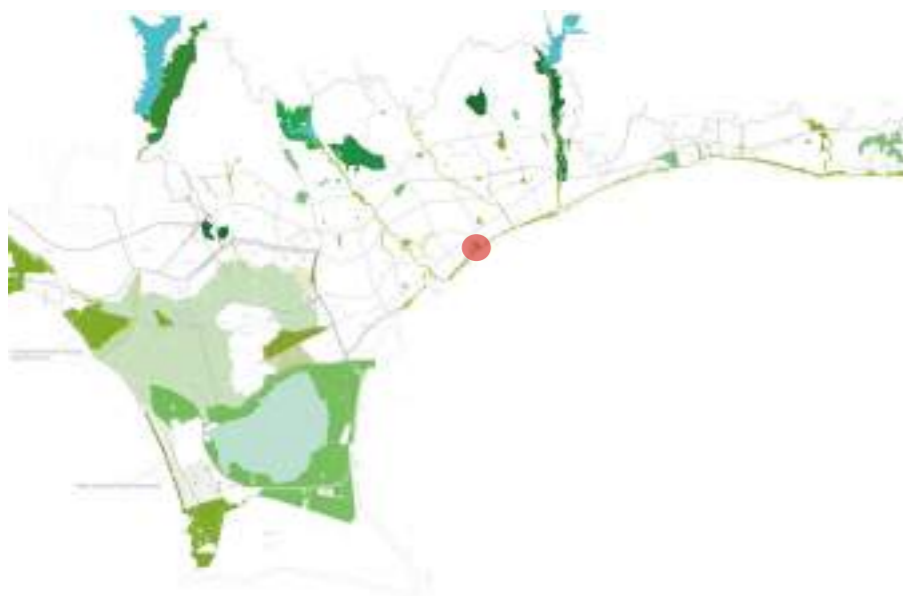




πράσινο - περιβάλλον

Δημόσιος Κήπος - ΓΣΟ

2

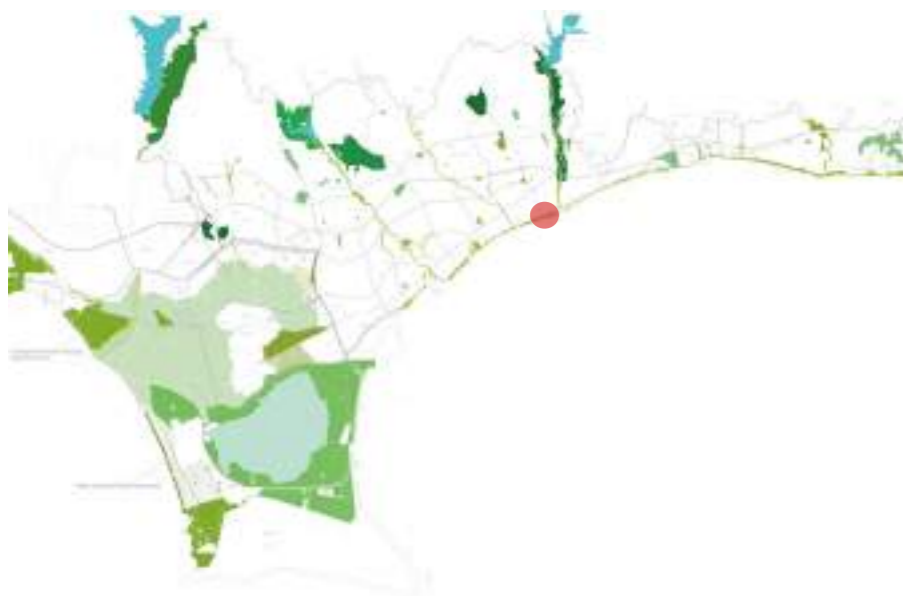




πράσινο - περιβάλλον

Δασούδι

2

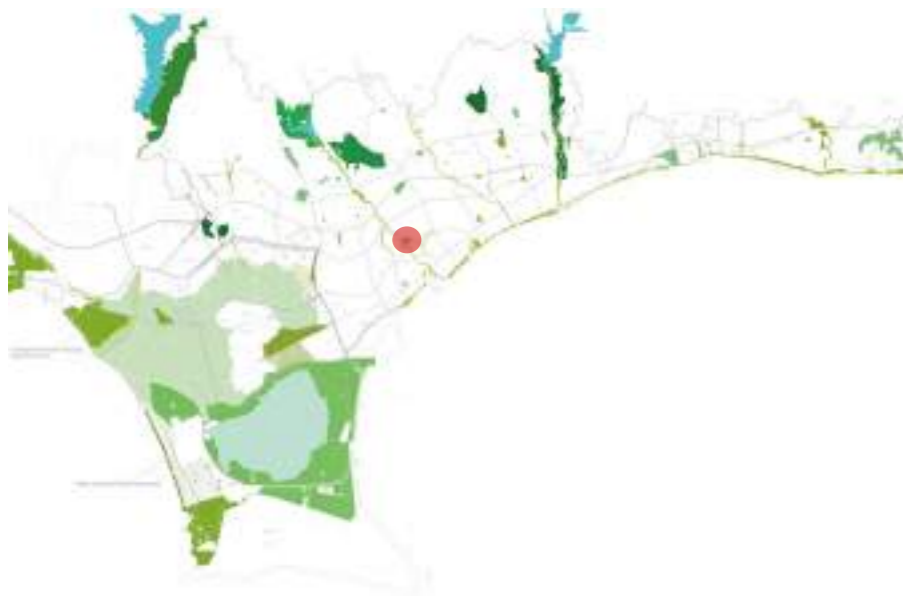




πράσινο - περιβάλλον

ΕΒΚΑΦ

2

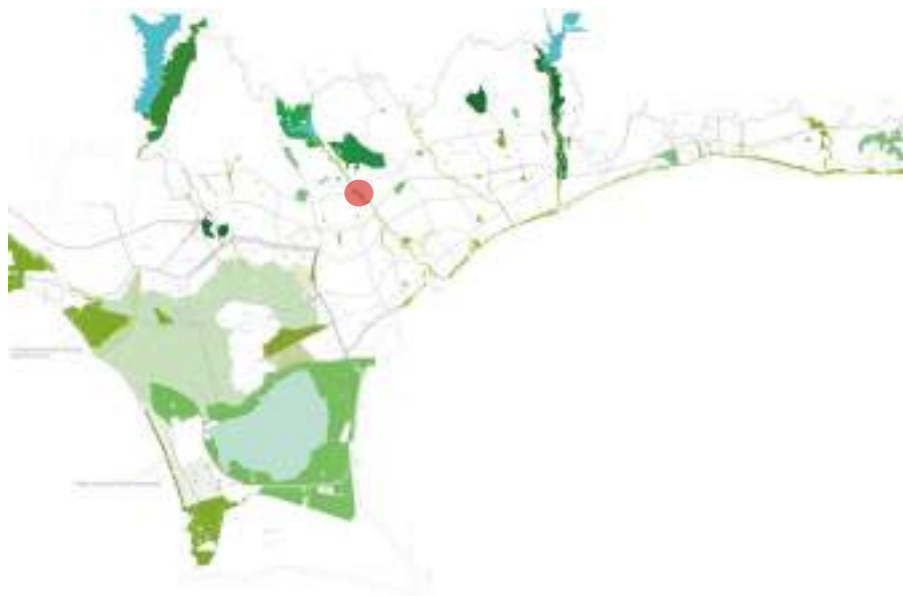




πράσινο - περιβάλλον

Γραμμικό Πάρκο Γαρούλλη

2

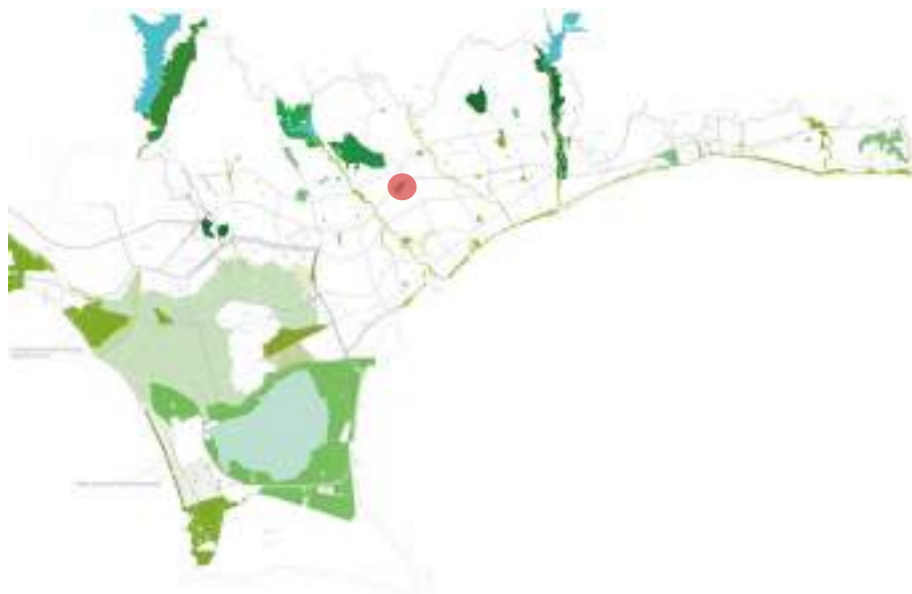




πράσινο - περιβάλλον

Τσίρειο Στάδιο

2

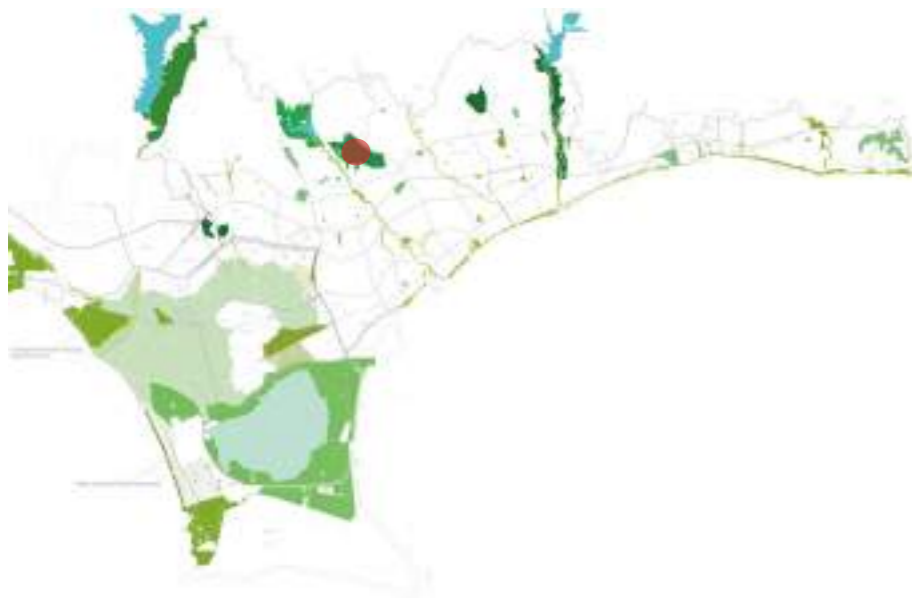




πράσινο - περιβάλλον

Χαμηλό Δάσος Αγίας Φύλας

2

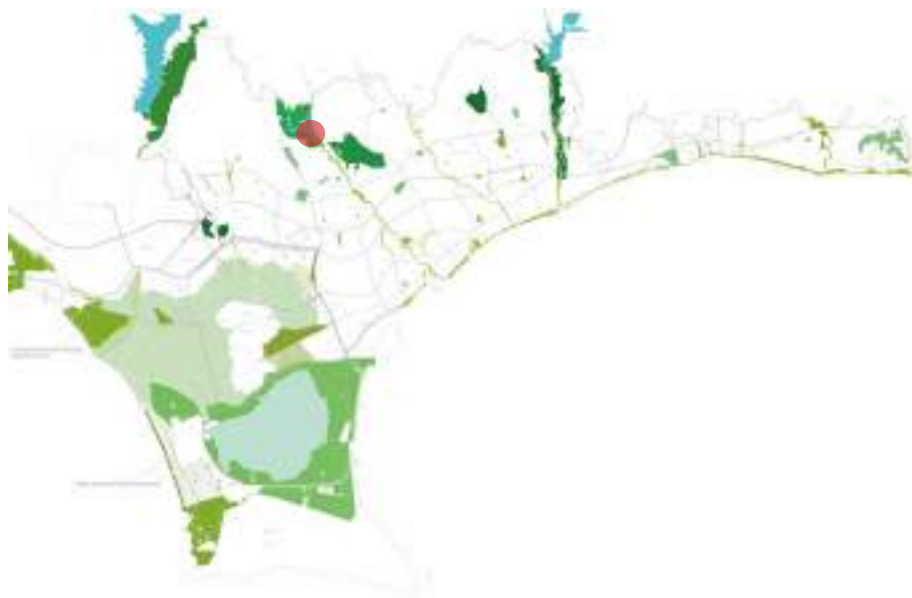




πράσινο - περιβάλλον

Φράγμα Πολεμιδιών

2

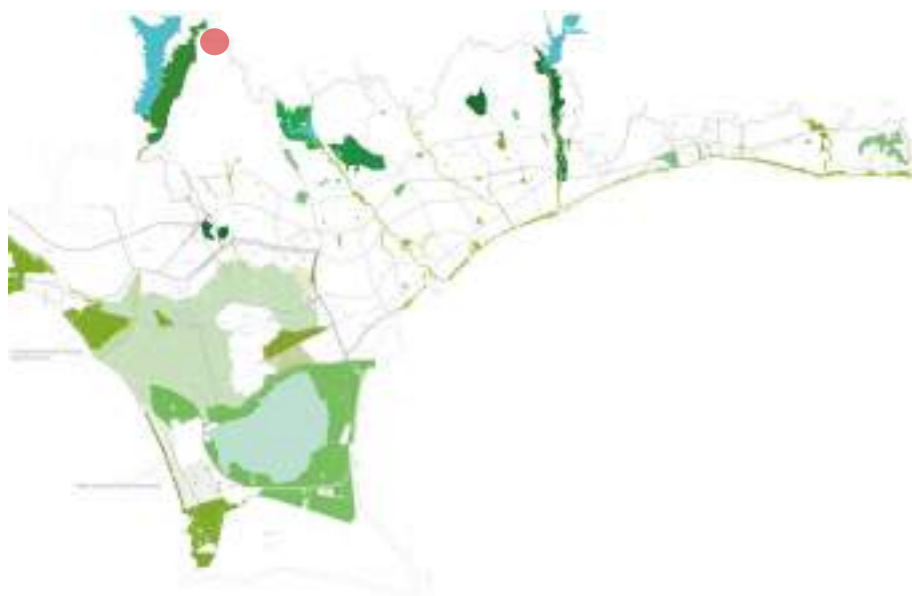




πράσινο - περιβάλλον

Βατί

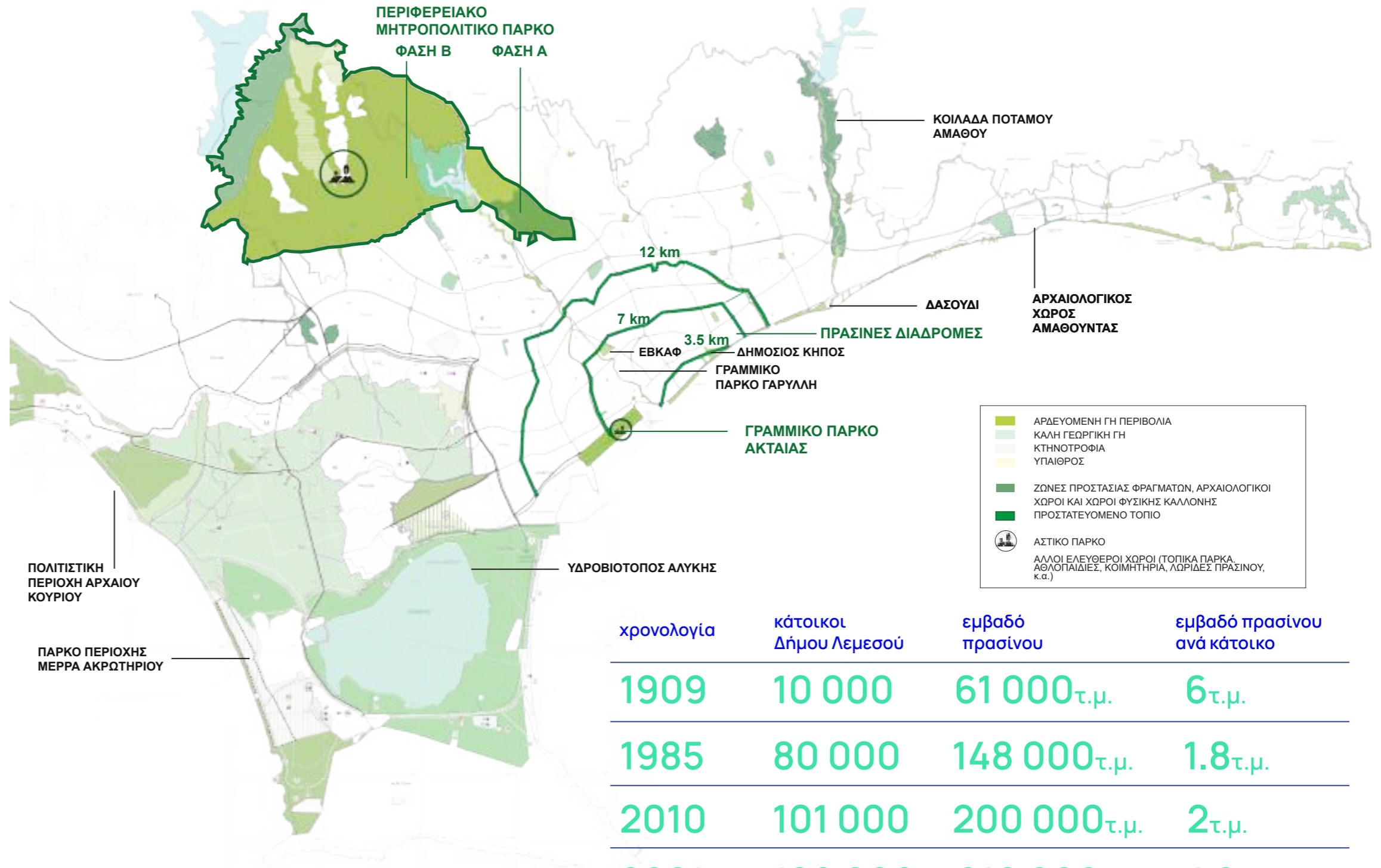
2





πράσινο - περιβάλλον

“Πράσινη Πόλη”



- i. Μητροπολιτικό Πάρκο
- ii. Πράσινες Διαδρομές
- iii. Πάρκο Ακταίας Οδού
- iv. Ενίσχυση Αστικού Πρασίνου

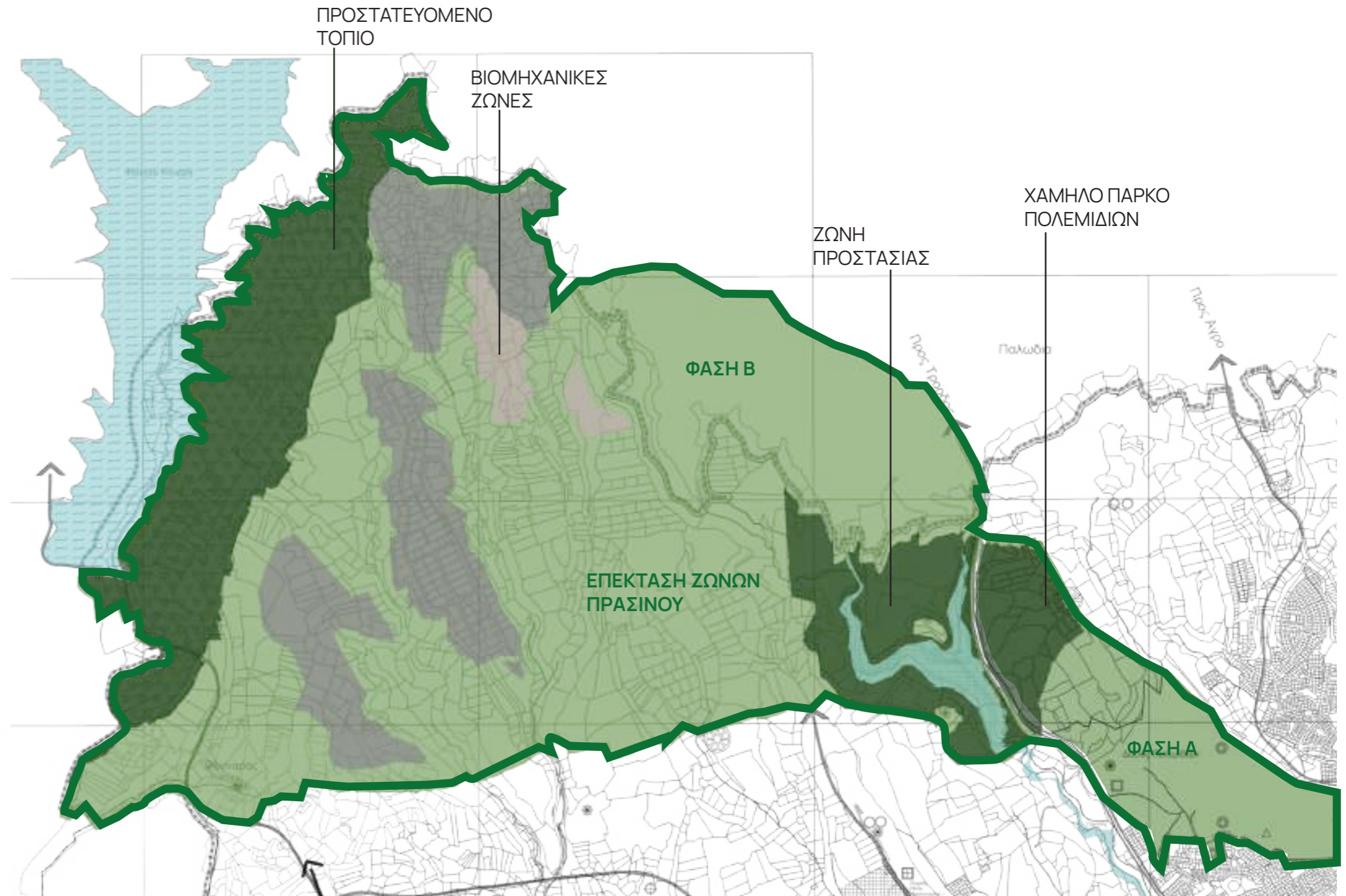


πράσινο - περιβάλλον

Μητροπολιτικό Πάρκο

- ανεπαρκείς
υφιστάμενοι χώροι
αστικού πρασίνου και
ανάγκη για δημιουργία
ενός Μητροπολιτικού
Πάρκου

Εμβαδό $\approx 20 \text{ km}^2$





πράσινο - περιβάλλον

μητροπολιτικό πάρκο

- ένταξη διευκολύνσεων αναψυχής, ψυχαγωγίας και άθλησης όπου θα συμπεριλαμβάνονται όλες οι ηλικιακές ομάδες



Lizard Log Parklands, McGregor Coxall, Australia



Tagus Linear Park, Topiaris, Portugal



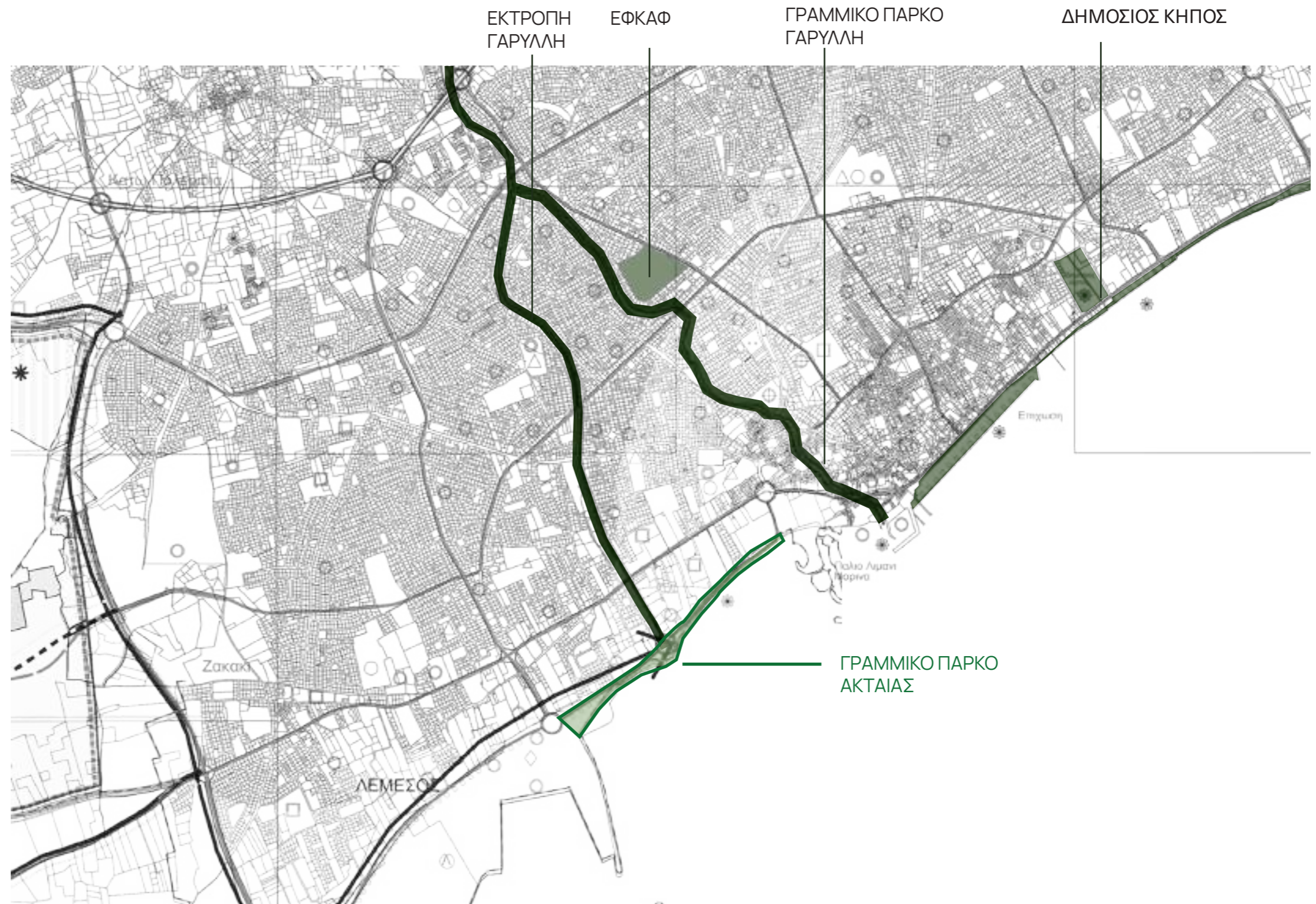


πράσινο - περιβάλλον

γραμμικό πάρκο Ακταίας Οδού

- επέκταση Γραμμικού Πάρκου Γαρύλλης.

- αναβάθμιση και αναβίωση της περιοχής παλαιού και νέου λιμανιού

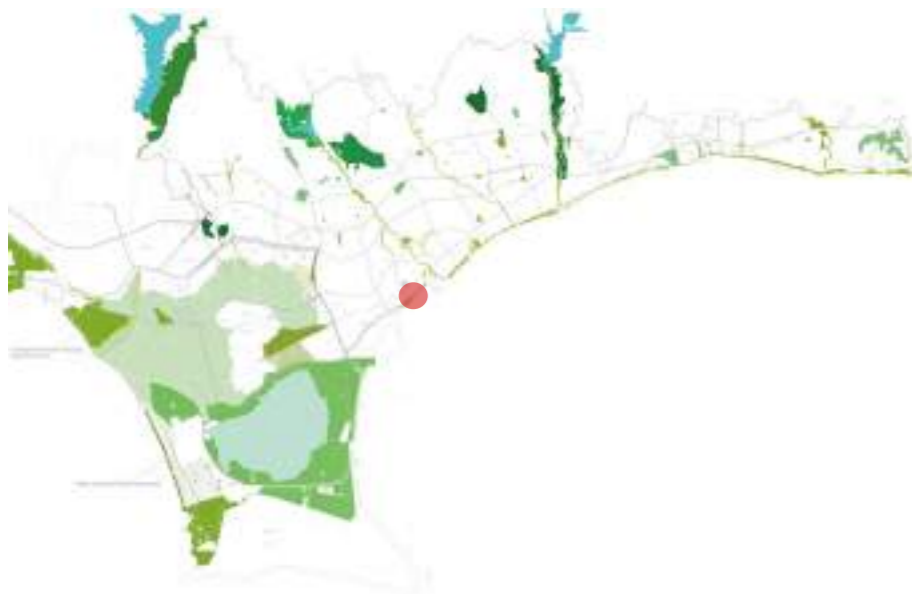




πράσινο - περιβάλλον

γραμμικό πάρκο Ακταίας Οδού

2





πράσινο - περιβάλλον

γραμμικό πάρκο Ακταίας Οδού

- δυνατότητα δημιουργίας χώρων πρασίνου, καθιστικών χώρων και χώρων ψυχαγωγίας



IJsselkade in Zutphen, Netherlands



Tagus Linear Park, Topiaris, Portugal





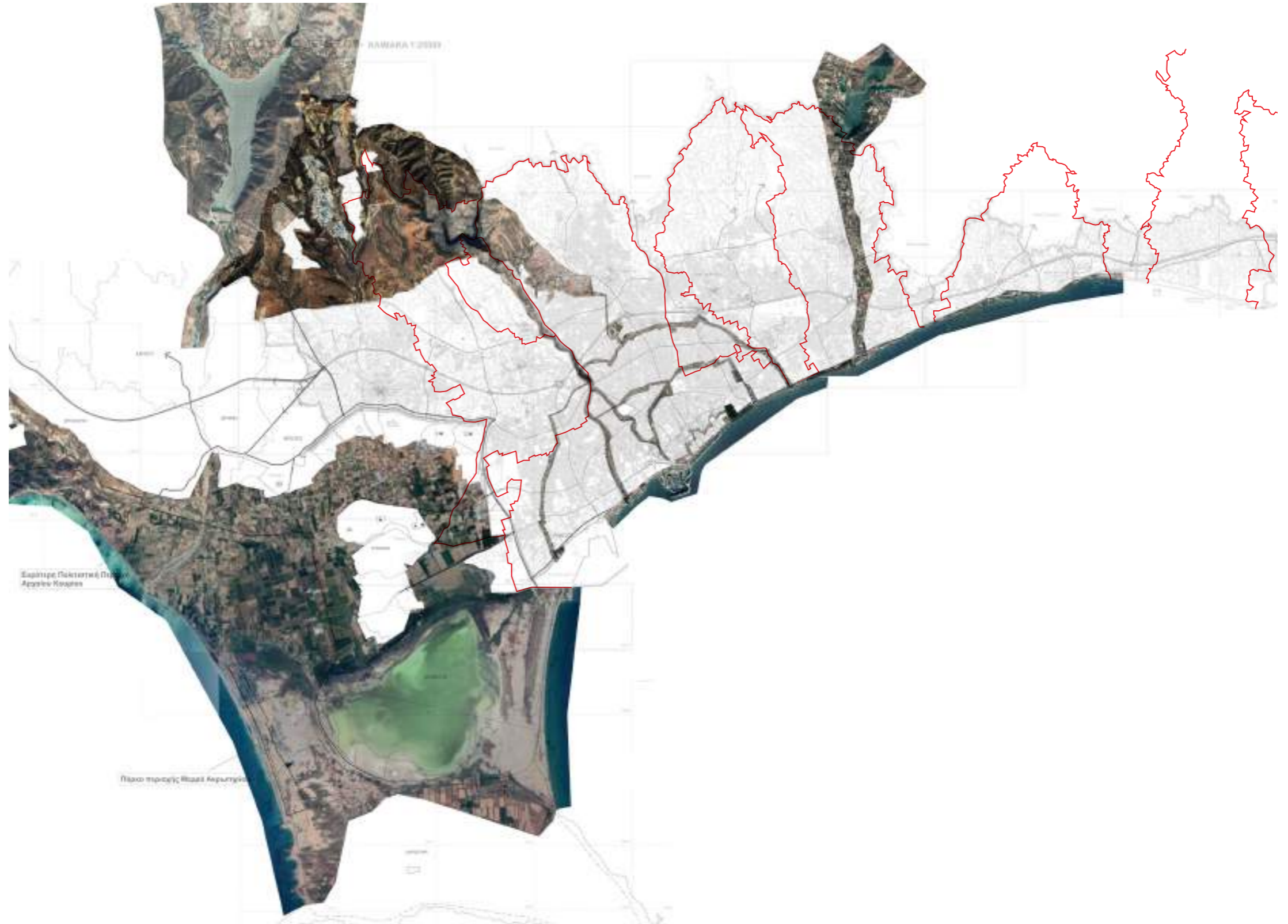
πράσινο - περιβάλλον

πράσινες διαδρομές

- ενίσχυση και ενοποίηση του πράσινου δικτύου της πόλης μέσω «πράσινων διαδρομών»

- συνεισφορά στην αναψυχή των κατοίκων και τη δημόσια υγεία

- προσφορά εναλλακτικών τρόπων διακίνησης στην πόλη





πράσινο - περιβάλλον

πράσινες διαδρομές

- εσωτερικοί πράσινοι δακτύλιοι και διαδρομές που μετατρέπουν την πόλη σε μια «πράσινη όαση»



Tirana 2030, Stefano Boeri in collaboration with UNLAB and IND



Ανάπλαση του Champs-Élysées, by Philippe Chiambaretta

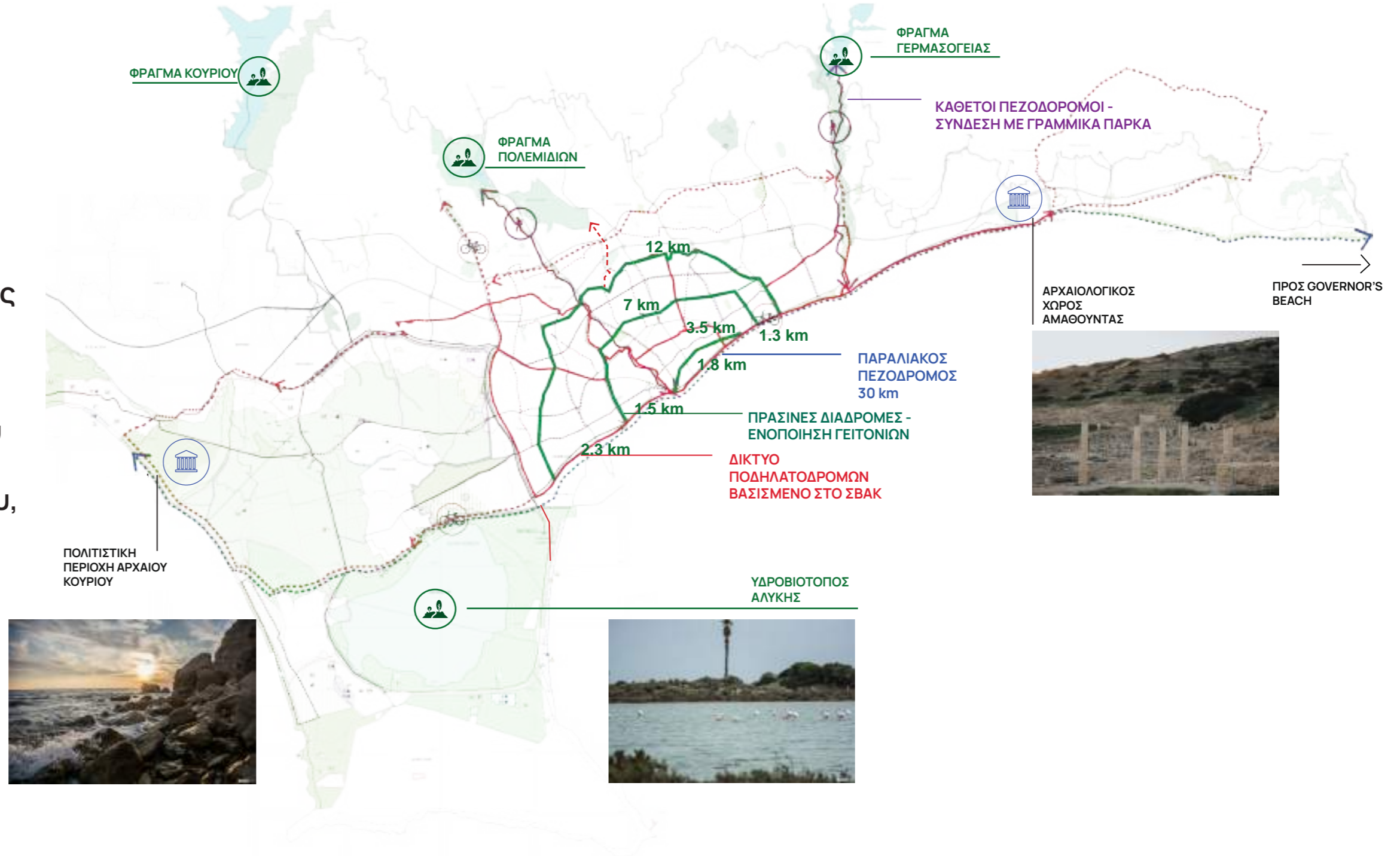


πράσινο - περιβάλλον

ενοποίηση αρχαιολογικών χώρων - μπλε διαδρομή
ενοποίηση γειτονιών

- σύνδεση και ανάδειξη αρχαιολογικών χώρων μεταξύ Αρχαίου Κουρίου και αρχαιολογικής περιοχής Αμαθούντας - 30km

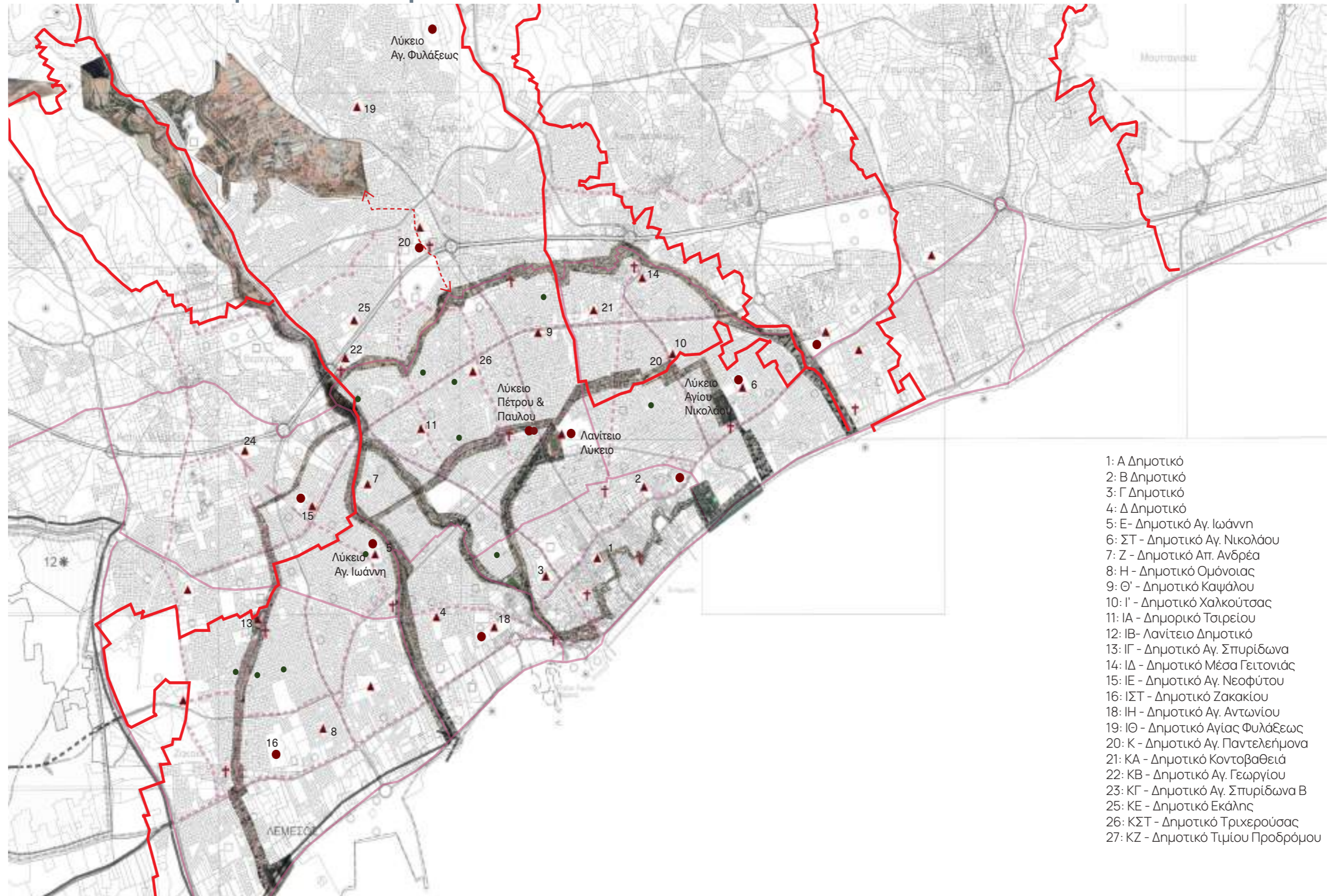
- σύνδεση χώρων πρασίνου και χώρων ενδιαφέροντος, μεταξύ Αλυκής Ακρωτηρίου, ευκαλυπτώνα, Ακτής Κυβερνήτη





πράσινο - περιβάλλον

ενοποίηση δημόσιων χώρων - σχολείων



- 1: Α Δημοτικό
- 2: Β Δημοτικό
- 3: Γ Δημοτικό
- 4: Δ Δημοτικό
- 5: Ε- Δημοτικό Αγ. Ιωάννη
- 6: ΣΤ - Δημοτικό Αγ. Νικολάου
- 7: Ζ - Δημοτικό Απ. Ανδρέα
- 8: Η - Δημοτικό Ομόνοιας
- 9: Θ' - Δημοτικό Καψάλου
- 10: Ι' - Δημοτικό Χαλκούτσας
- 11: ΙΑ - Δημοτικό Ταρρείου
- 12: ΙΒ- Λανίτιο Δημοτικό
- 13: ΙΓ - Δημοτικό Αγ. Σπυρίδωνα
- 14: ΙΔ - Δημοτικό Μέσα Γειτονιάς
- 15: ΙΕ - Δημοτικό Αγ. Νεοφύτου
- 16: ΙΣΤ - Δημοτικό Ζακακίου
- 18: ΙΗ - Δημοτικό Αγ. Αντωνίου
- 19: ΙΘ - Δημοτικό Αγίας Φυλάξεως
- 20: Κ - Δημοτικό Αγ. Παντελεήμονα
- 21: ΚΑ - Δημοτικό Κοντοβαθειά
- 22: ΚΒ - Δημοτικό Αγ. Γεωργίου
- 23: ΚΓ - Δημοτικό Αγ. Σπυρίδωνα Β
- 25: ΚΕ - Δημοτικό Εκάλης
- 26: ΚΣΤ - Δημοτικό Τριχερούσας
- 27: ΚΖ - Δημοτικό Τιμίου Προδρόμου

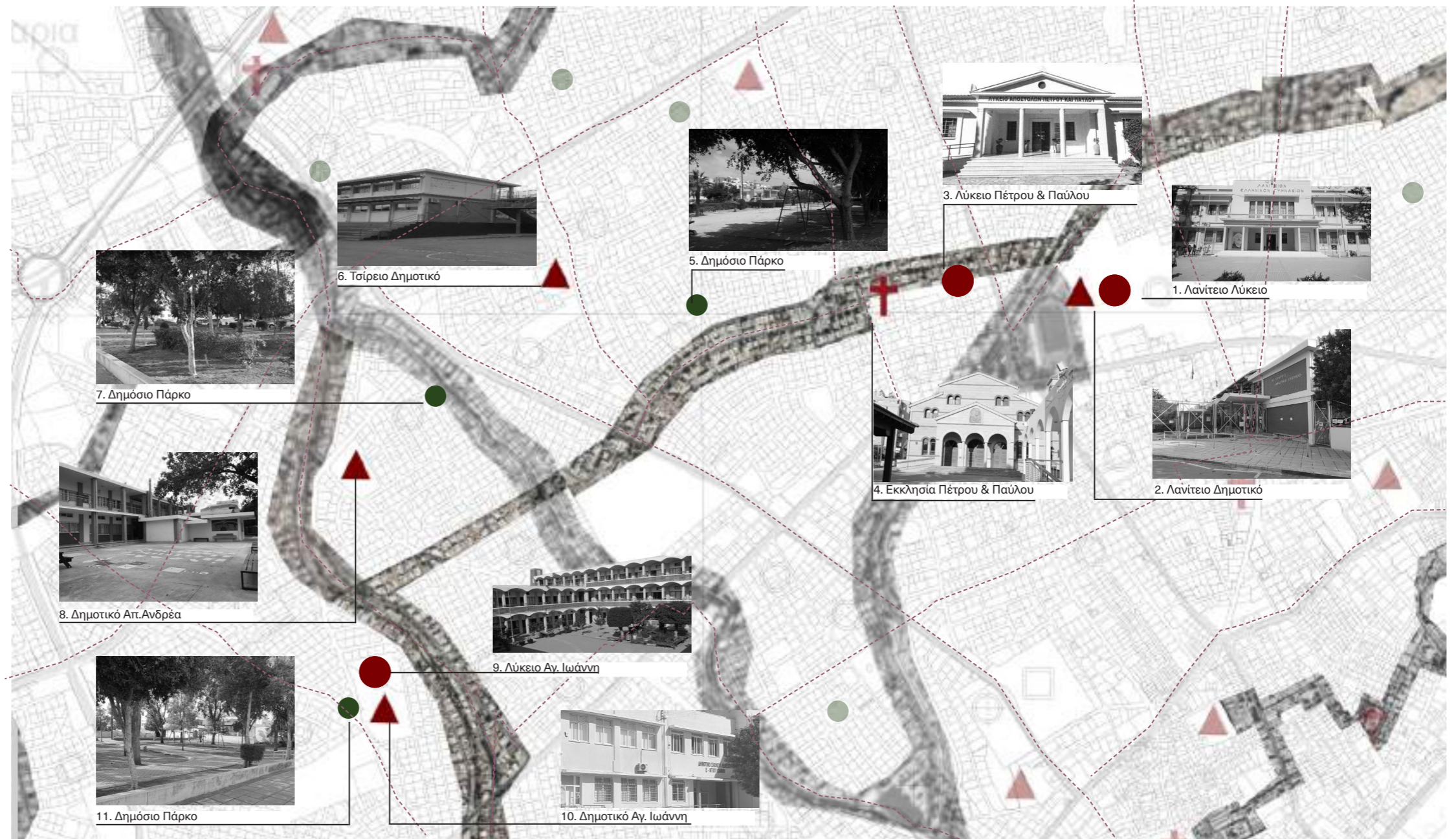


πράσινη διαδρομή

ενοποίηση γειτονιών

- ασφαλή διακίνηση μεταξύ δημόσιων χώρων, σχολεία, εκκλησίες, πάρκα

- εναλλακτικοί τρόποι διακίνησης με σκοπό την αλληλεπίδραση μεταξύ κατοίκων και μείωση της κυκλοφοριακής συμφόρησης

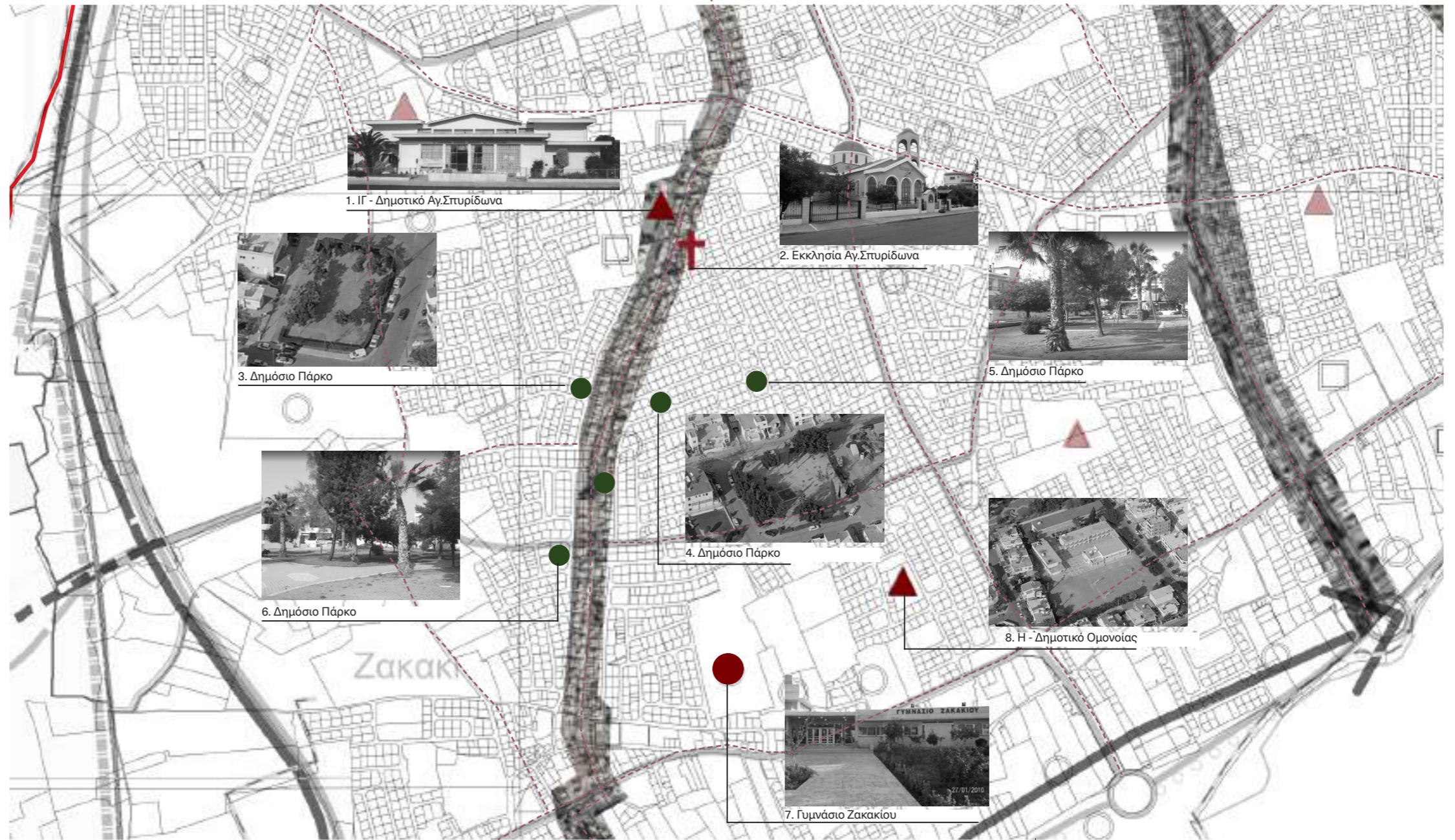


Περιοχή Πέτρου και Παύλου - Αγ.Ιωάννη



πράσινη διαδρομή

ενοποίηση γειτονιών



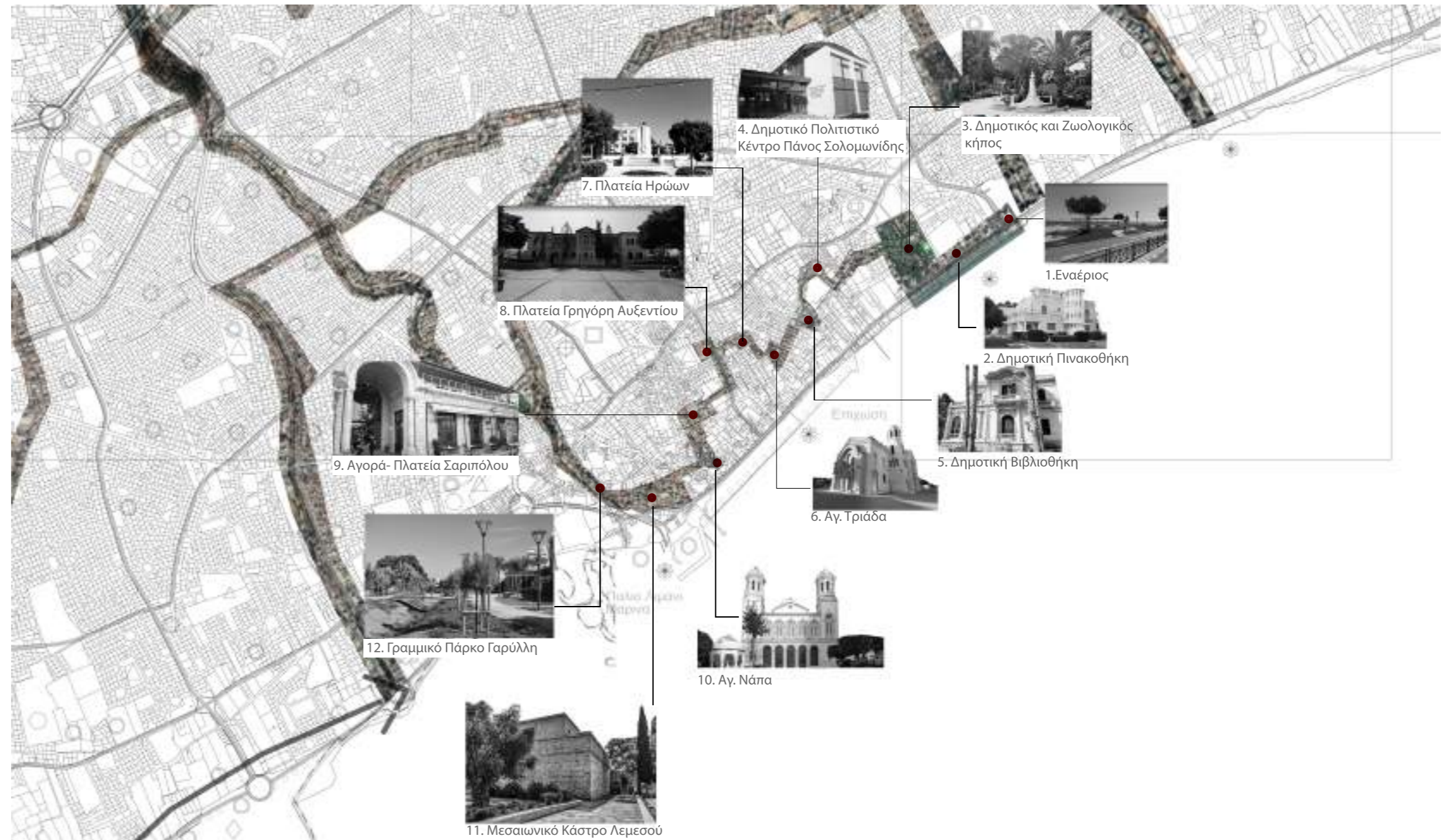
Περιοχή Αγ.Σπυριδωνα - Ζακακίου



ΠΟΛΙΤΙΣΤΙΚΗ ΔΙΑΔΡΟΜΗ

σύνδεση ιστορικού κέντρου

- δημιουργία «πράσινης, πολιτιστικής διαδρομής» στο κέντρο της πόλης και ενίσχυση των δημόσιων χώρων

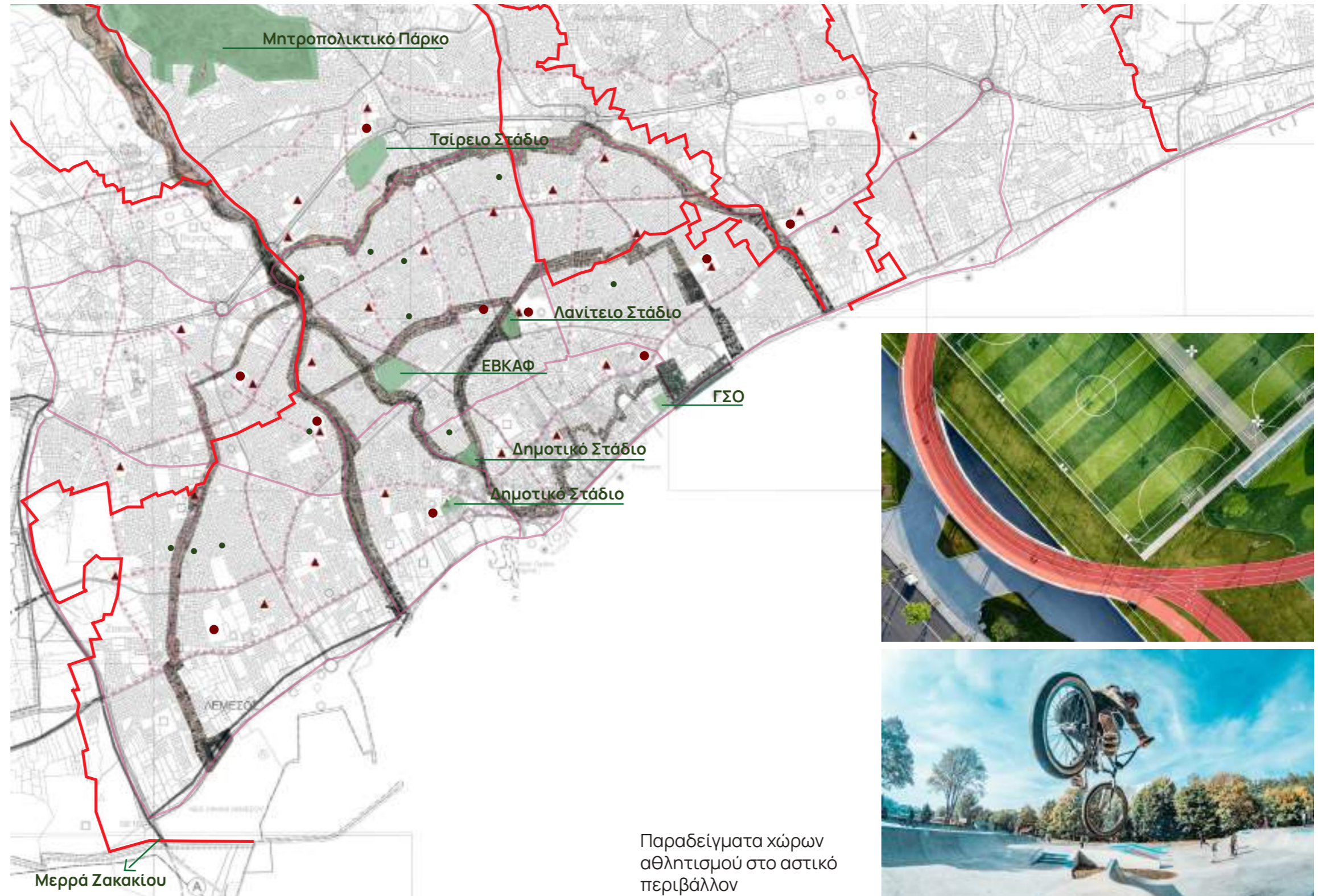




πράσινο - περιβάλλον

αθλητισμός στον αστικό χώρο

- ενσωμάτωση χώρων άθλησης στον αστικό ιστό σε υφιστάμενους αχρησιμοποίητους χώρους
- ανάγκη για γενικό σχέδιο που να λαμβάνει υπόψη τις υφιστάμενες αθλητικές εγκαταστάσεις (ΓΣΟ, Τσίρειο, ΕΒΚΑΦ, περιοχή Μερρά Ζακακίου)
- αύξηση ωρών λειτουργίας των σχολικών γηπέδων με επιτήρηση
- εισήγηση για δημοτικό κολυμβητήριο που να λειτουργεί και ως κέντρο αποκατάστασης και εκγύμνασης ατόμων τρίτης ηλικίας



Παραδείγματα χώρων αθλητισμού στο αστικό περιβάλλον



πράσινο - περιβάλλον

περιβαλλοντικές υποδομές

-ανάπτυξη υποδομών με όρους αειφορίας και κυκλικής οικονομίας

-αξιοποίηση των νέων τεχνολογιών σε έργα όπως τα αντιπλημμυρικά

-αλλαγή στον τρόπο διαχείρισης αποβλήτων και σκυβάλων, ανακύκλωση και ανάπτυξη δικτύων





ΕΥΧΑΡΙΣΤΟΥΜΕ

για επικοινωνία:

Ελένης Παλαιολογίνας 27, 3040 Λεμεσός
esy@yiatilemeso.com
www.yiatilemeso.com

